

¿Cuándo debo acudir a un Nefrólogo?

Debes revisar tu función renal si tienes:



Sobrepeso u Obesidad

Diabetes



Presión arterial alta



Historial familiar



Salud Renal Para Todos

Promover el acceso equitativo a la atención y la práctica óptima de los medicamentos



Por gentileza de  AstraZeneca y  NOVARTIS PHARMACEUTICALS

Kidney Health For All
Advancing equitable access to care and optimal medication practice

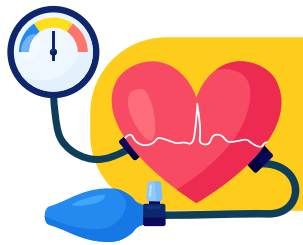


#SaludRenalparaTodos
#DíaMundialDelRiñón
www.worldkidneyday.org
World Kidney Day is a joint initiative of   
© World Health Organization 2014



¿Cómo prevenir la ERC?

Algunos Consejos

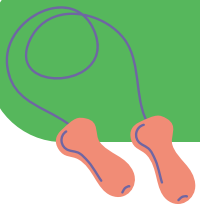


Controla tu presión arterial

Controla tu nivel de azúcar en la sangre



Mantén una vida activa



NO FUMES



Exámenes Preventivos

¿Que exámenes preventivos me debo hacer?

- Orina completa
- Creatinina en sangre



¿Qué pasa si los exámenes salen alterados?

Pídele a tu médico general que te derive a un Nefrólogo .

